



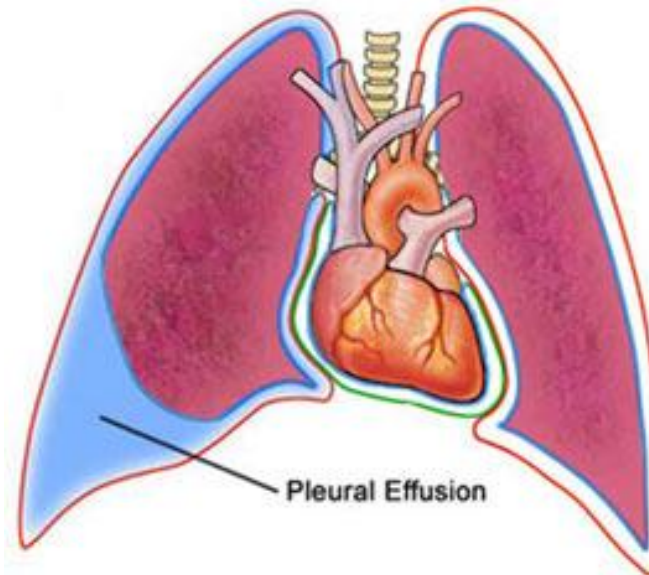
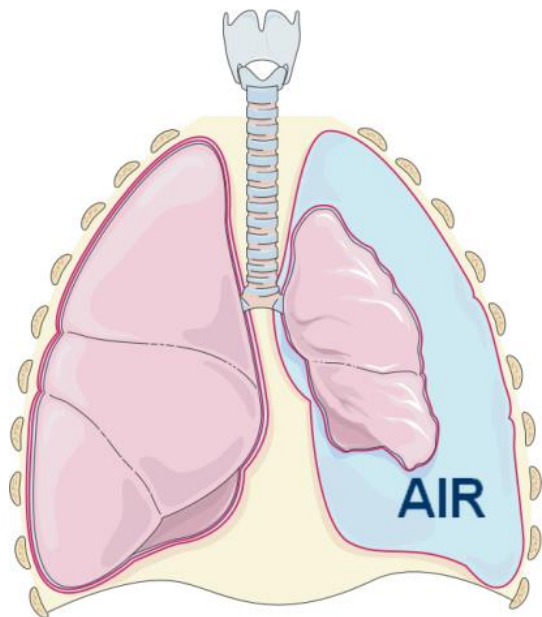
DRAINAGE THORACIQUE

Benoît Bédât
Service de Chirurgie thoracique et endocrinienne



Principales indications

- Pneumothorax
- Epanchement carcinomateux
- Epanchement parapneumonique



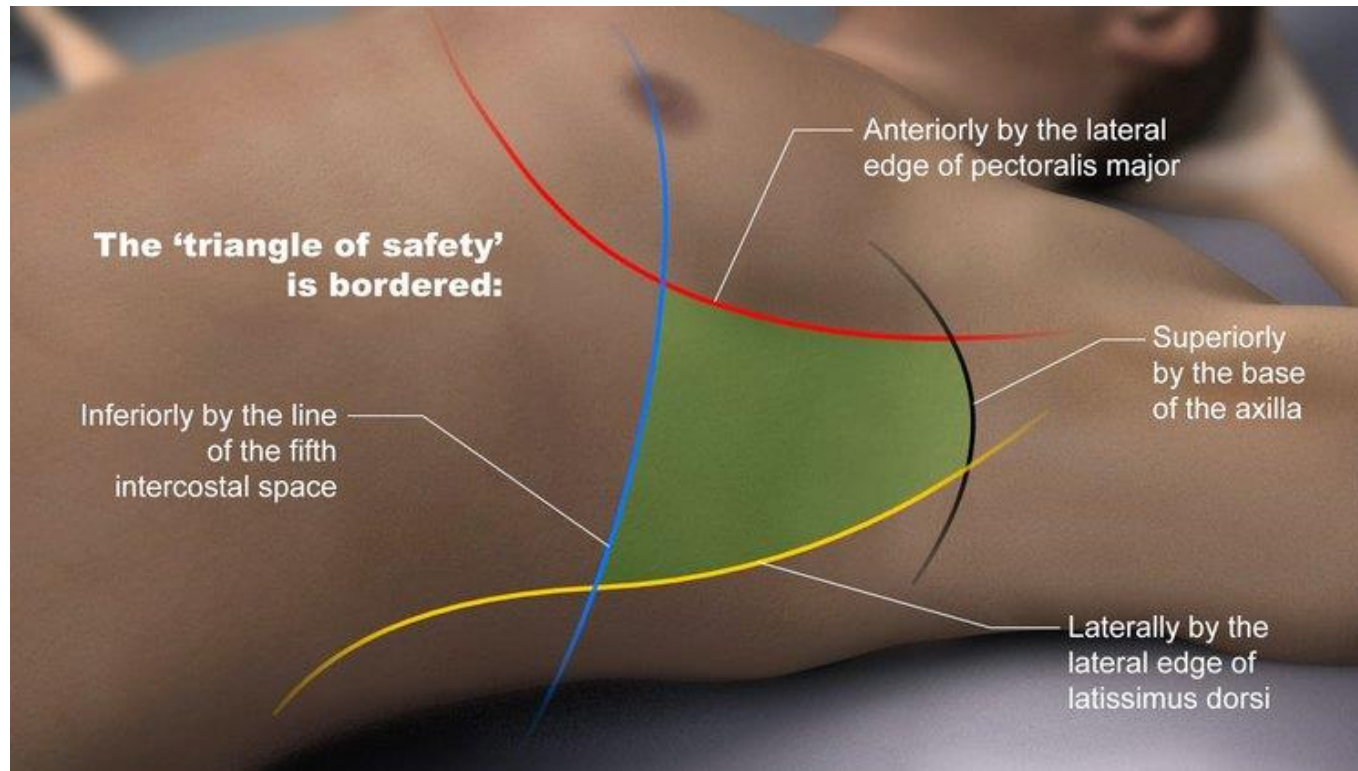


Type de drainage

- Technique Seldinger
- Technique «ouverte»

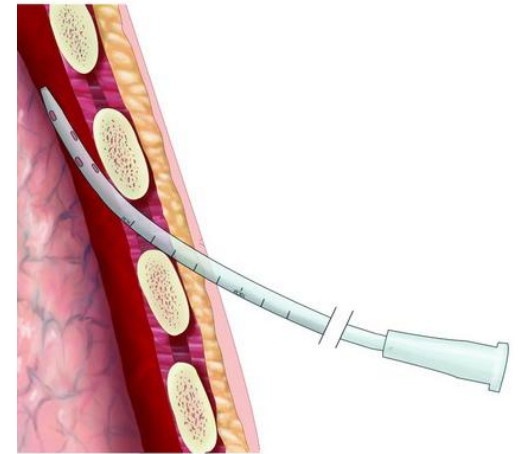
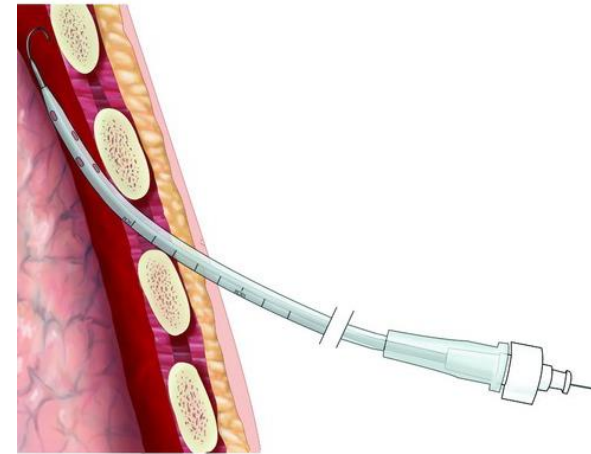
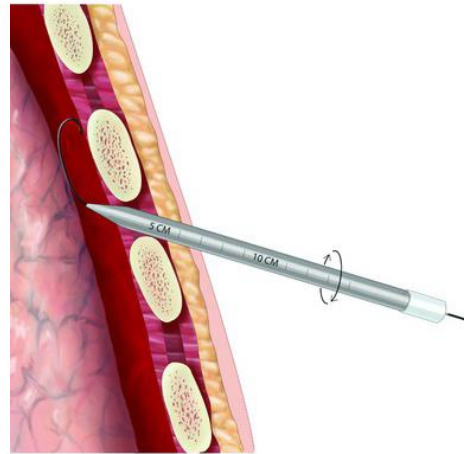
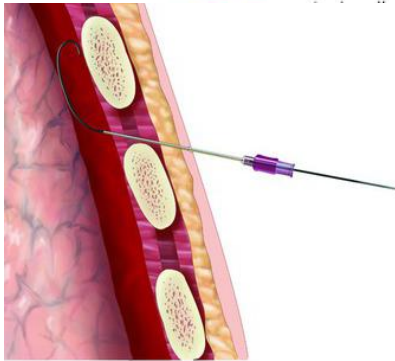
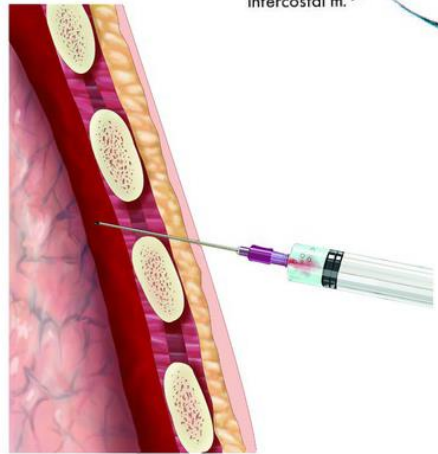
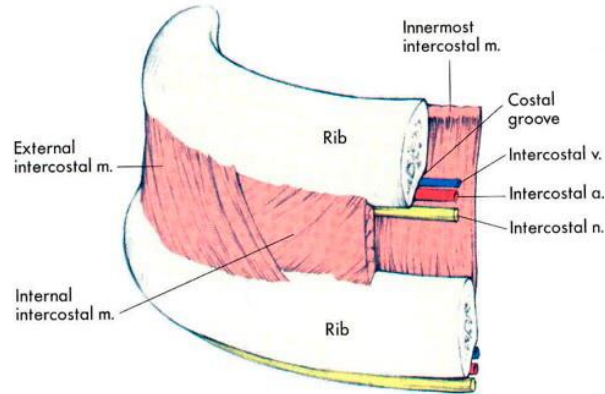


Drainage thoracique



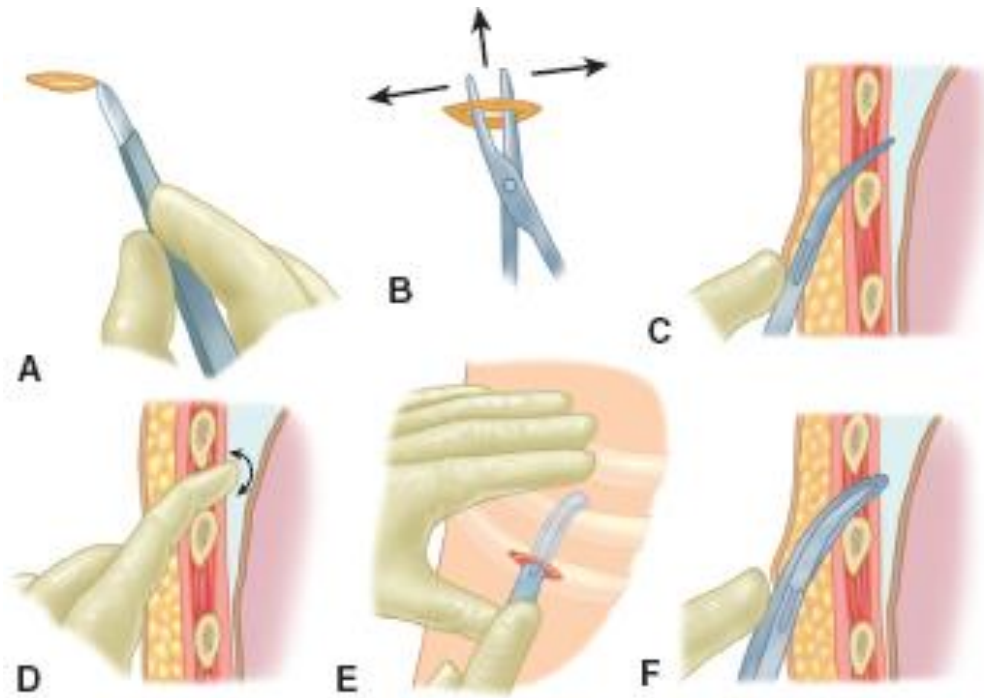


Technique Seldinger





Technique «ouverte»





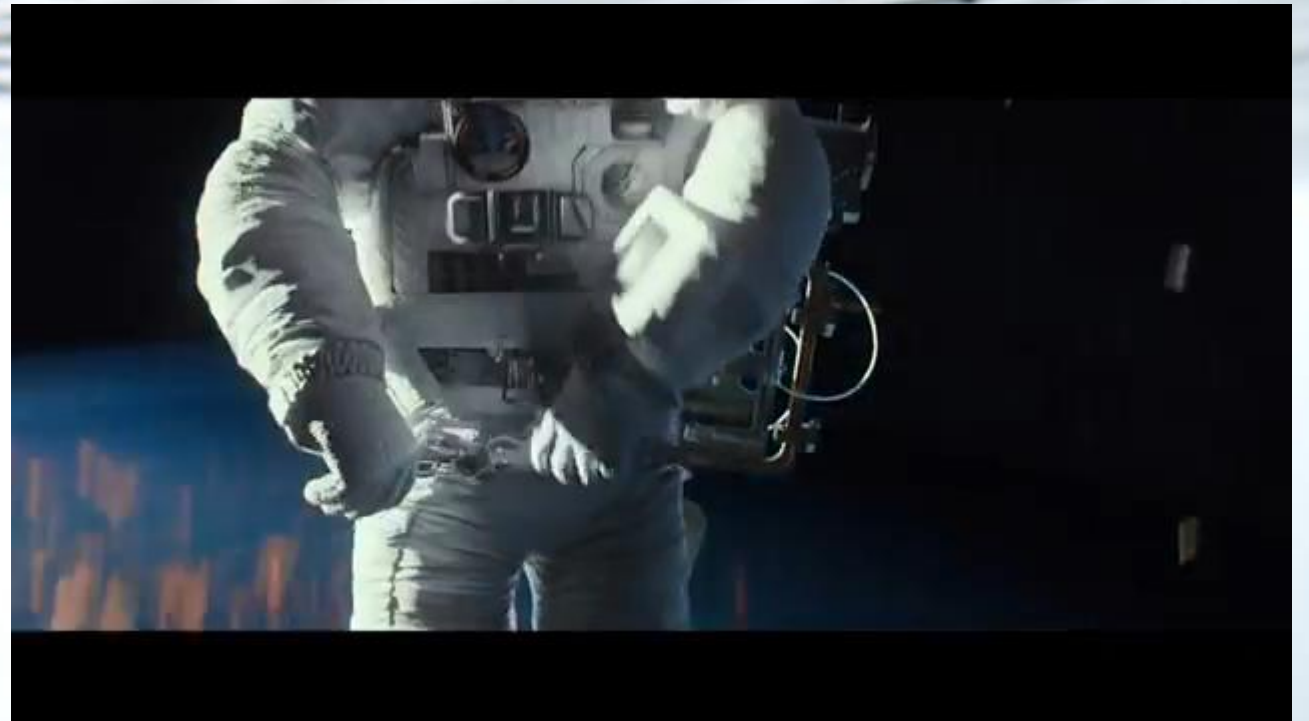
Drain radiologique





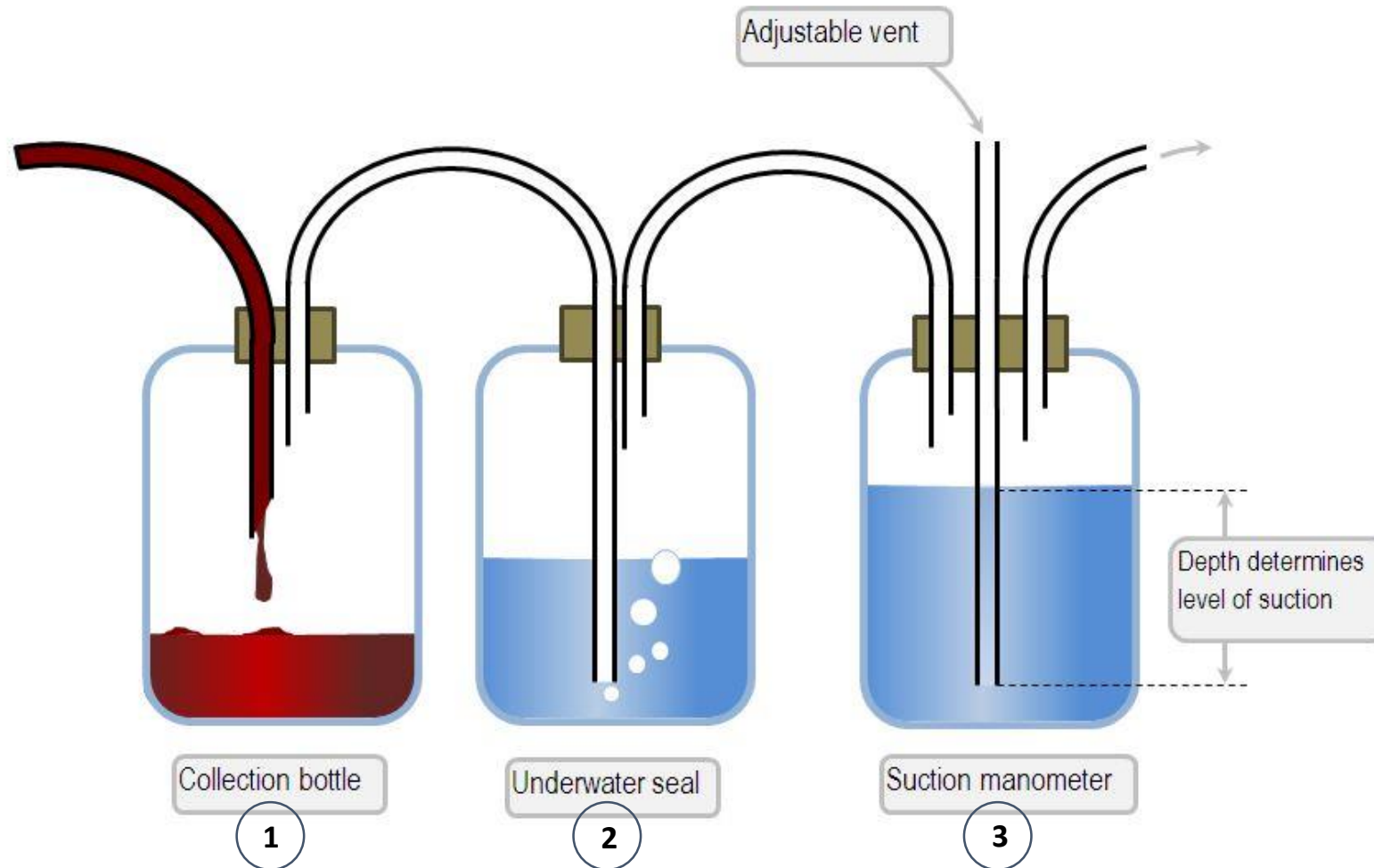
Prise en charge

- Concept du drainage
- Surveillance
- Retrait du drain



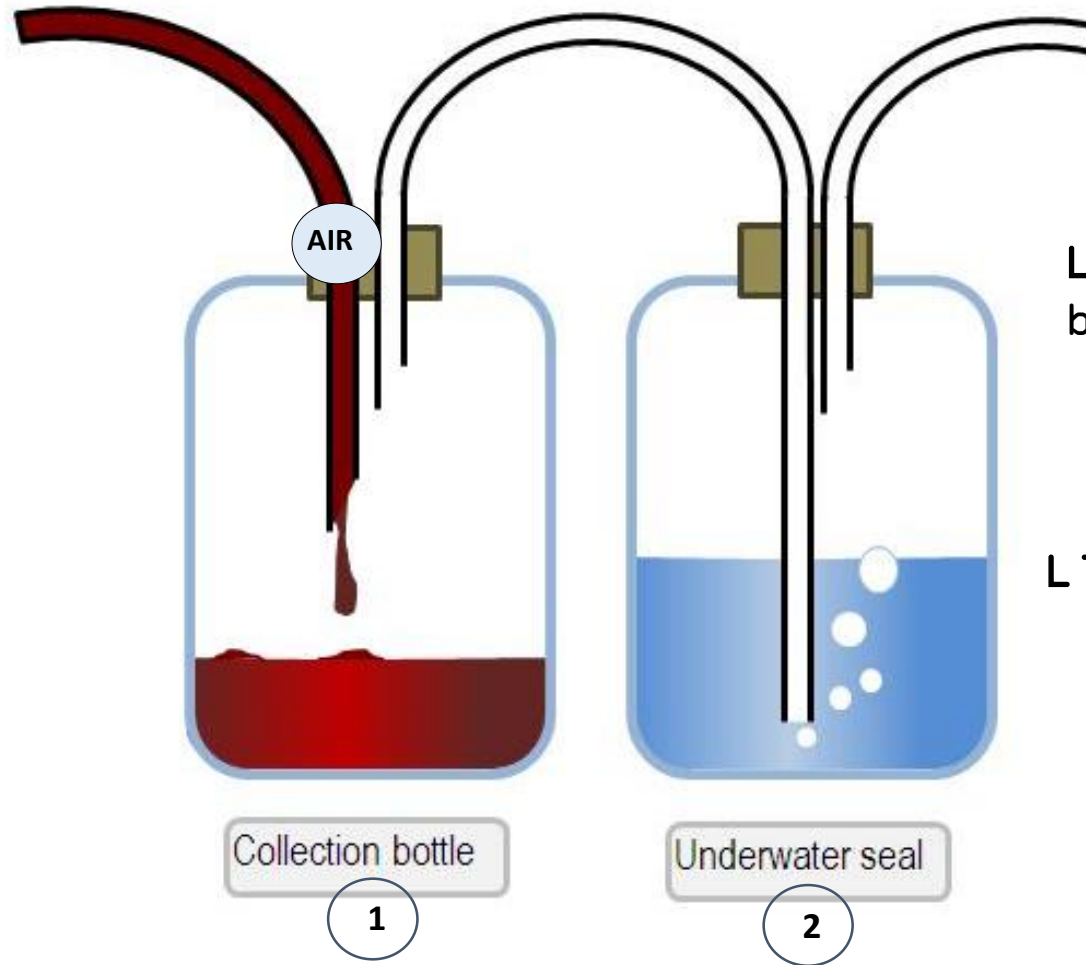


Concept du drainage





Concept du drainage



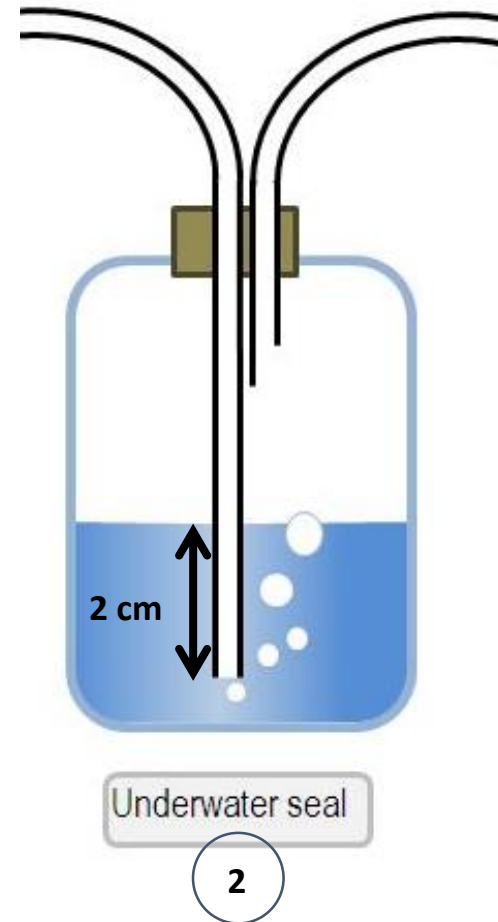
Le liquide s'écoule dans la
bouteille 1

L'air passe dans la bouteille 2



Concept du drainage

L'air venant du drain thoracique doit avoir une pression $> 2\text{cm d'H}_2\text{O}$ pour sortir

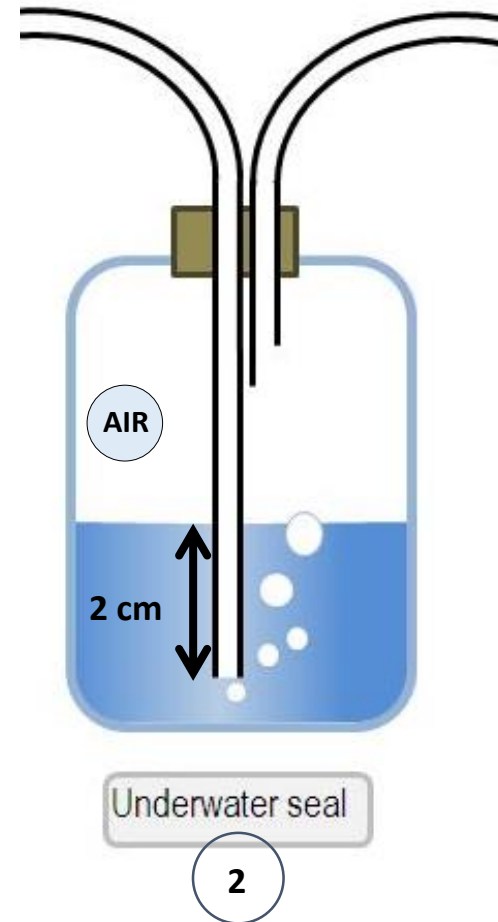


C'est le
détecteur de
fuite d'air!



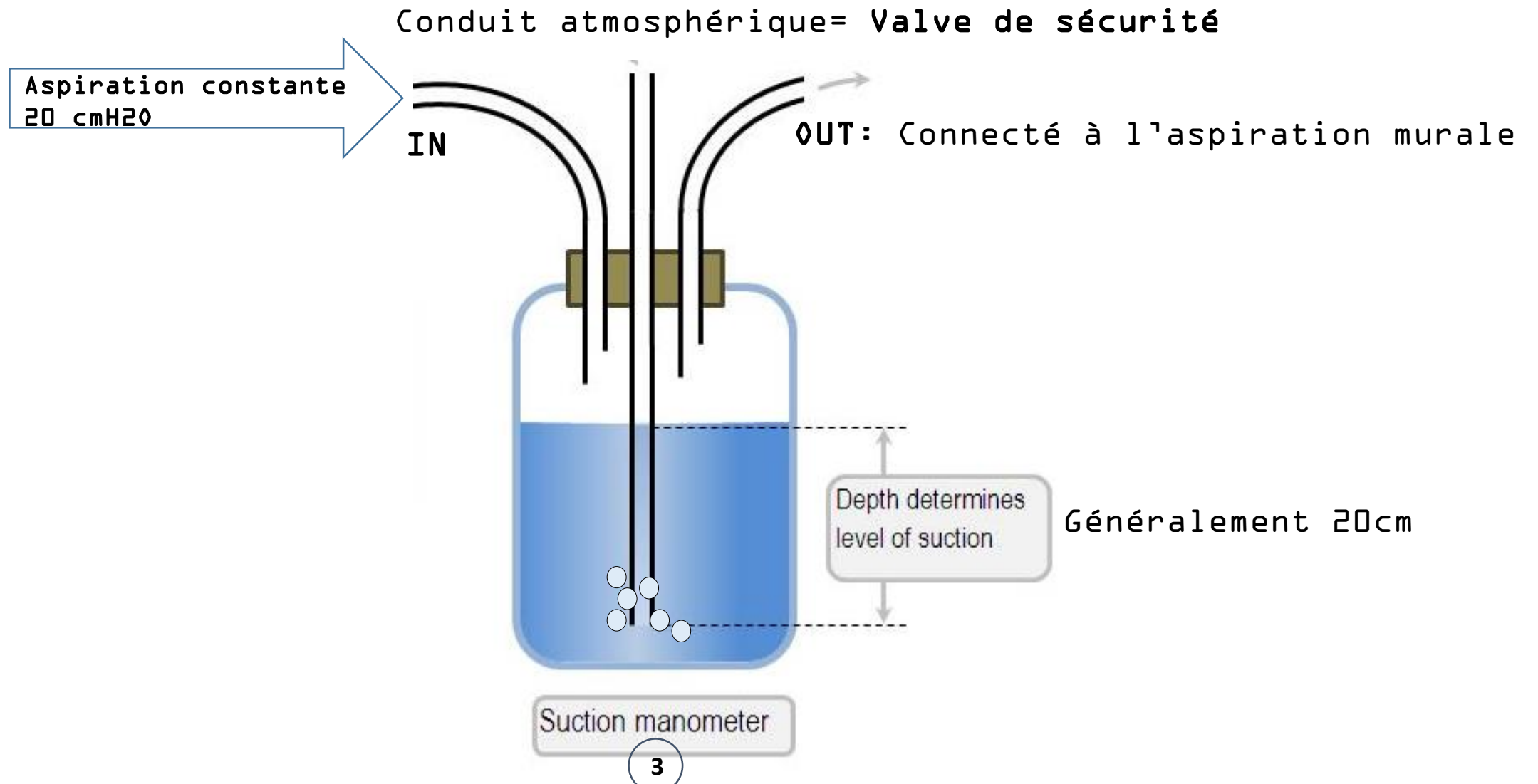
Concept du drainage

Agit également
comme une soupape



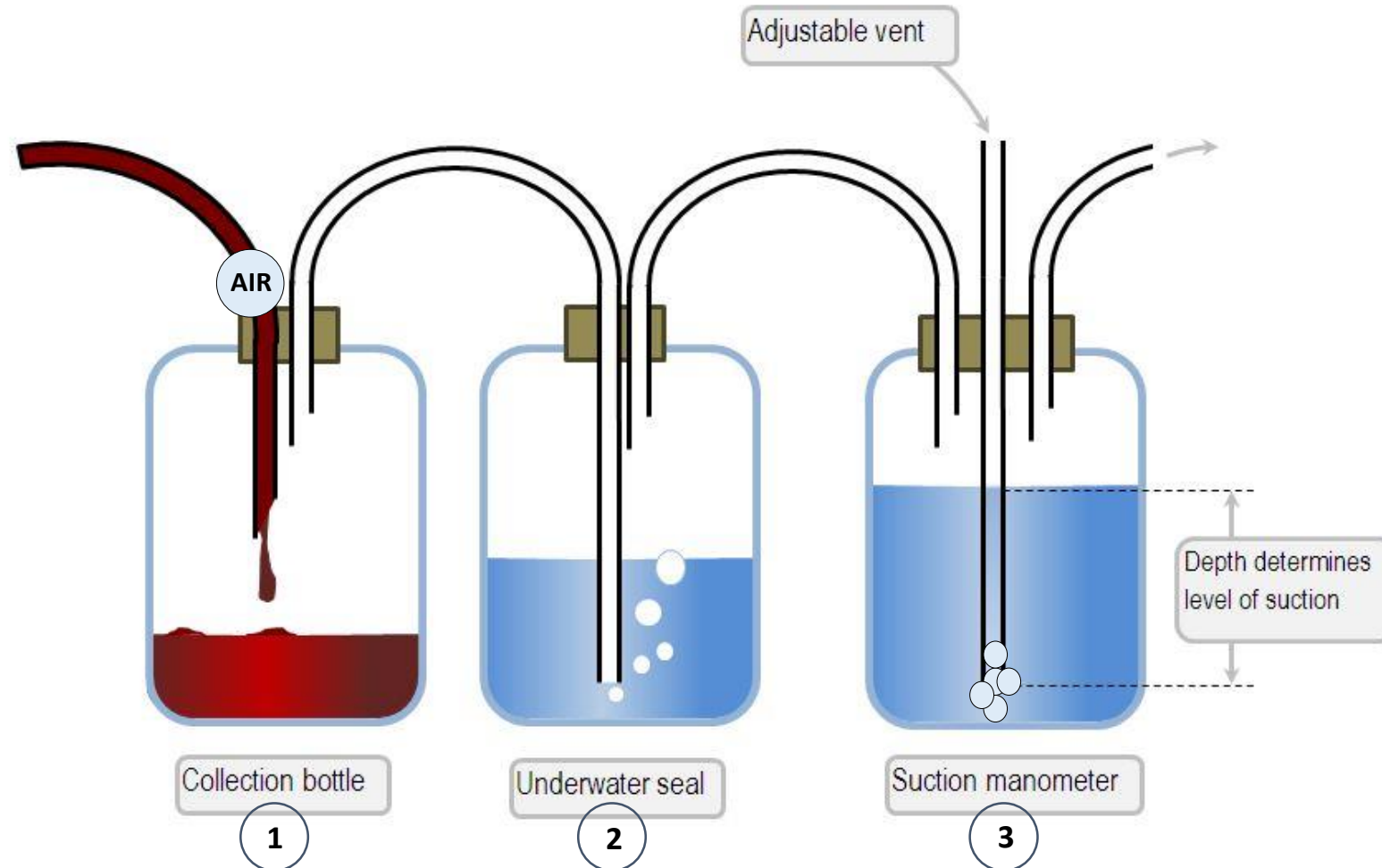


Concept du drainage





Concept du drainage





Concept du drainage

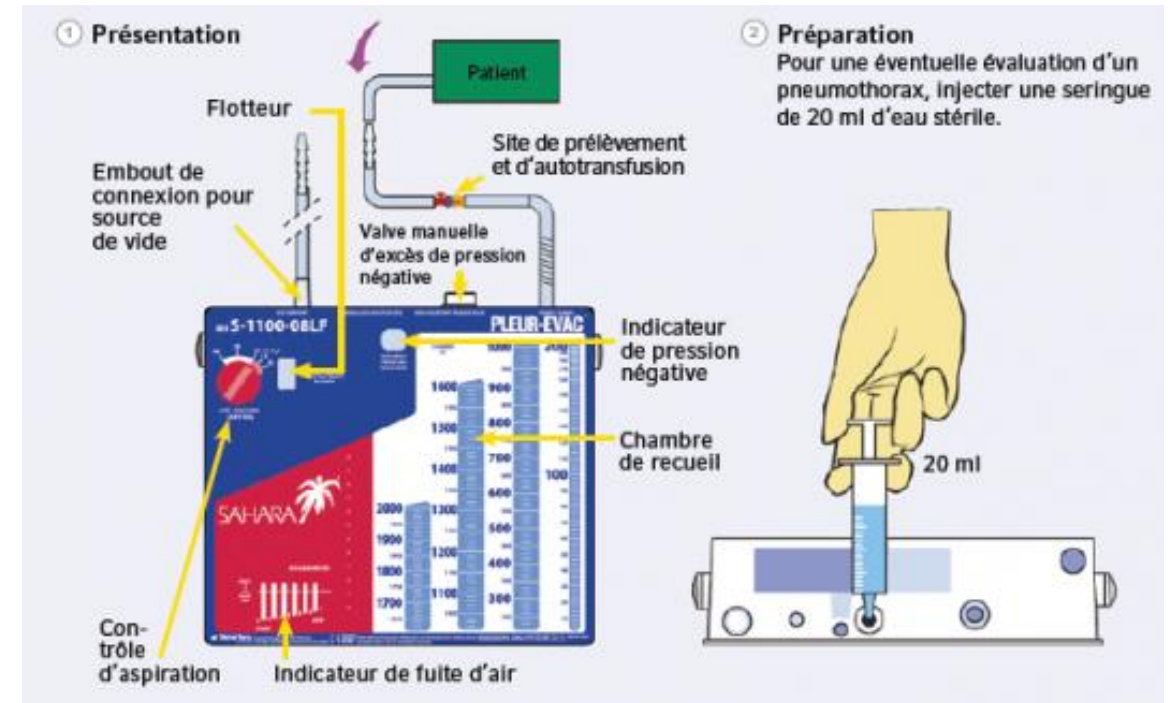
Pleur Evac ©





Concept du drainage

Pleur Evac Sahara ©





Concept du drainage

Thopaz+™





Concept du drainage

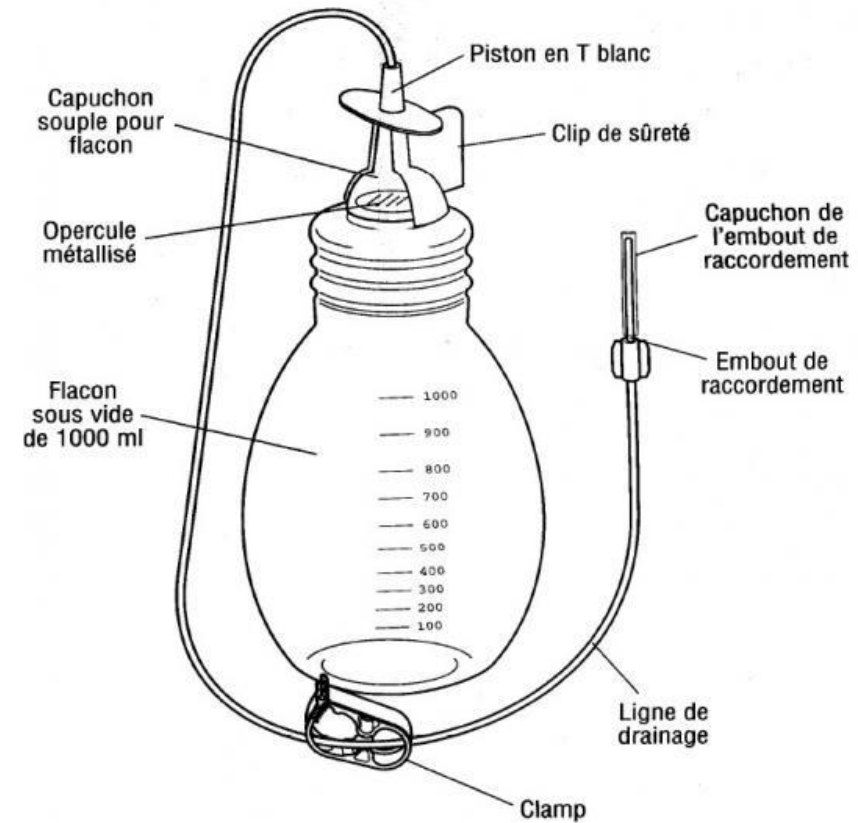
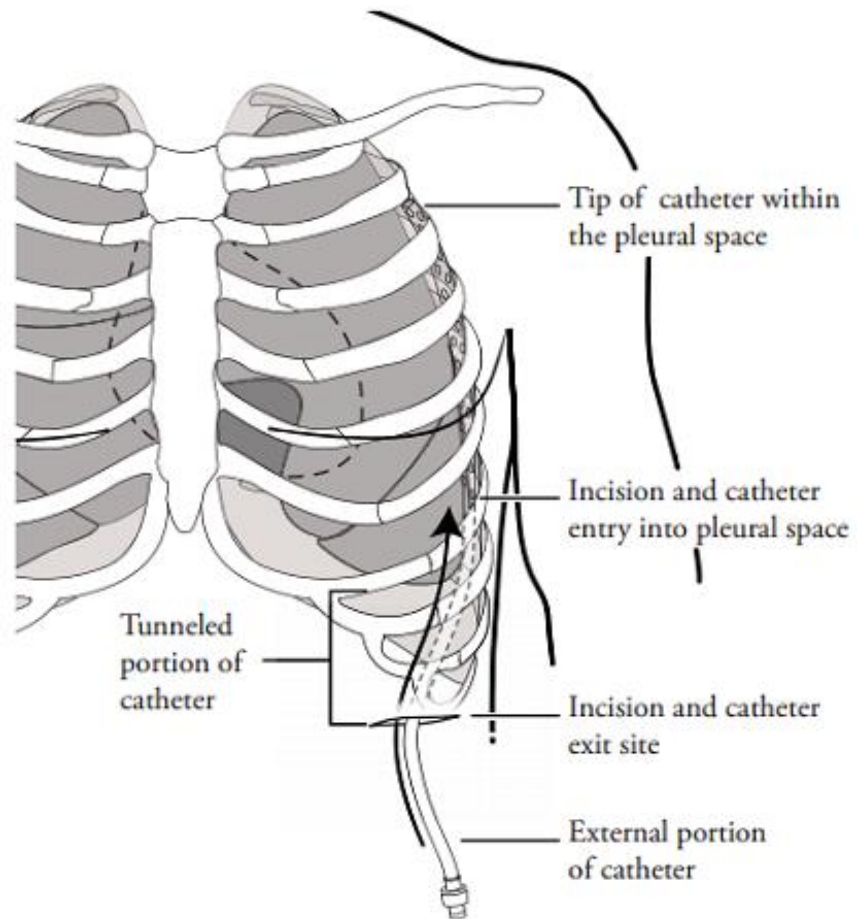
Portex®





Concept du drainage

PleurX®





Surveillance

Dispositif de drainage: Le drain est correctement branché à un dispositif de drainage avec valve anti-reflux!

Aspiration: Non obligatoire. Généralement aspiration à $-20\text{cmH}_2\text{O}$

Perméabilité: Regarder l'oscillation du liquide dans le drain.
Interprétation selon la clinique

Étanchéité: Le système ne doit présenter aucune fuite (de la peau au dispositif de drainage). S'assurer du niveau de liquide (PleurEvac) car évaporation de l'eau.



Surveillance

Perméabilité:

Exemple: Le drain ne ramène rien, il reste du liquide à la Rx

Traire le drain?



→ Aspiration jusqu'à $-400\text{cmH}_2\text{O}$

→ Injecter par le drain 10-20ml de NaCl 0.9%



Surveillance

Perméabilité:

Exemple: Le patient fait sa toilette

Clamper le drain?



Si fuite aérique, risque de décès



MERCI